

国土交通省—新技術情報提供システム

NETIS

登録番号KK-050124



トモリック—長期重防錆・防食塗料

TOMORIC

**Tomoric brings about
a revolution in every industry.**

SME 株式会社エスマック



株式会社ウインズ

primet プライメットテクノロジー株式会社

成分データ

Element Data

〈販売代理店〉

株式会社エスマック

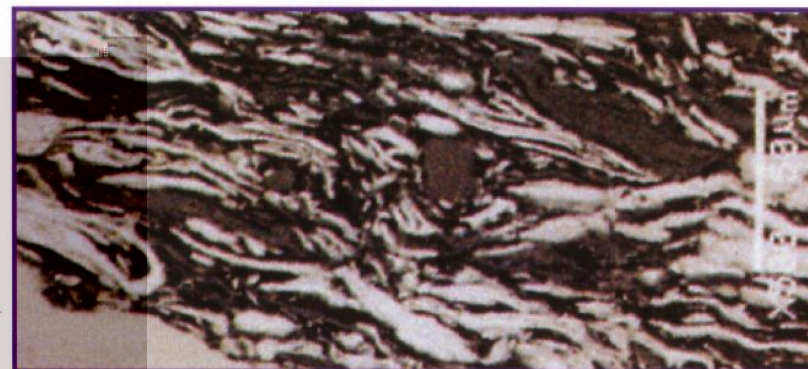
販売元/  株式会社ウインズ 製造元/  プライメットテクノロジー株式会社



トモリック成分データ

アルミ亜鉛金属粉 ----- 約65W%
合成シリコン樹脂 ----- 約35W%

走査電子顕微鏡で見たトモリックの塗膜



トモリック

アルミニウム・亜鉛が年輪状に、
積層コンポジットされている

SEMコンポ像

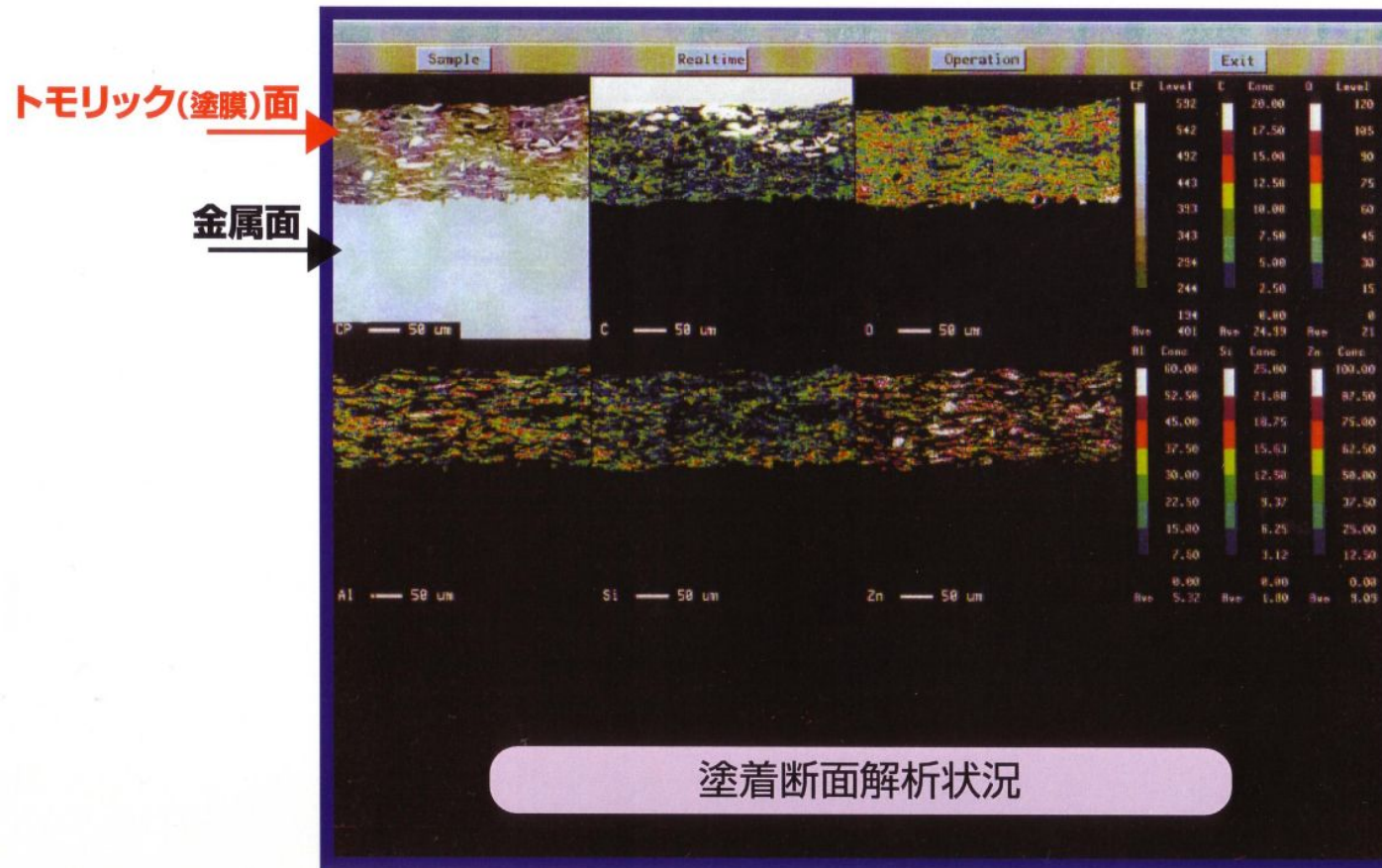
白 ----- 亜鉛
グレー ----- アルミニウム
黒 ----- シリカ

トモリックとは・・・一液型無機ジンクリッチ塗料であり、LCC概念に十分対応できる長期重防錆・防食効果を保持する金属防錆塗料である。また、従来の塗料や金属溶射・溶融亜鉛メッキなどの特徴と欠点を分析し開発され、それら以上の性能を有する新しい無機微粉末金属鱗箔コーティングである。

《国土交通省NETIS登録番号 KK-050124》《国内特許特開番号 2005-232537》

トモリック積層片断面図 (塗着断面解析状況)

解説 / 金属面にシリコン樹脂を解して亜鉛とアルミの鱗箔状の微粉末が、積層されている。



トモリック積層片断面図 (コーナーエッジ部分の塗着状況)

解説 / 塗膜がのりにくいコーナーエッジ部分の塗着状況ですが、塗膜が均一に構成されているのがわかります。

トモリック (塗膜) 面

金属面



コーナーエッジ部分の塗着状況